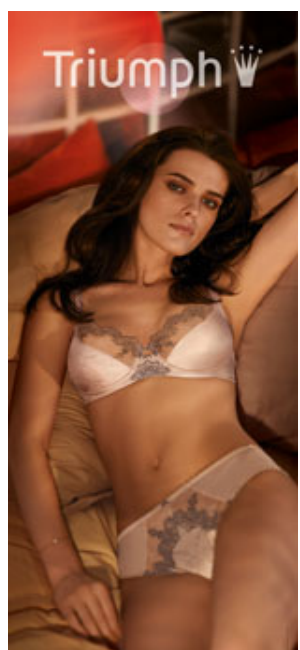




Triumph  
Edel & hochwertig:



Beeindruckend inszeniert!  
Triumph News >>

## Brillant präsentiert

[Train-Light-Poster - das Highlight für Ihre Werbekampagnen]

Mit Train-Light-Postern werben Sie auf einem Premiumprodukt in brilliantester Fotoqualität das ausschließlich in der Schienen-Oberklasse im ICE eingesetzt wird und das speziell für diesen Einsatz entwickelt wurde.

Die hinterleuchteten, großformatigen Dias hängen an hochfrequentierten Plätzen im Einstiegsbereich und in den Großraumwagen. Die Zielgruppen, bspw. in der 1. Klasse vorrangig Geschäftskunden, sind je nach Netz und Wagenklasse klar definiert. Variable Formate sorgen für eine hohe Flexibilität in der Gestaltung. Das schafft zusätzliche Aufmerksamkeit. Die Aufmerksamkeit, die repräsentativer Werbung zusteht.



Dabei sind Fernverkehrsreisende durchschnittlich 330 km vom Abfahrtsbahnhof entfernt und damit gut 3,5 Stunden im Zug. 83% der Fahrgäste bewegen sich während der Fahrt im Zug, um beispielsweise das Bordrestaurant aufzusuchen. So generieren sich Wiederholungskontakte, die die Werbebotschaft bestens penetrieren.

Train-Light-Poster werden durch die Ströer DERG Media GmbH mit Sitz in Kassel vermarktet ([www.derg.de](http://www.derg.de)). In jeder Niederlassung steht Ihnen ein ausgewiesener Train-Light-Poster- bzw. Fernverkehrs-Spezialist zur Verfügung. Finden Sie so den optimalen Standort für Ihre Werbebotschaft.

Erlер+Pless bietet den vollen Service rund um die Produktion der Train-Light-Poster von der Belichtung des Leuchtdias bis zur Lieferung an den Montageort.

Fordern Sie noch heute ein individuelles Angebot an.

Angebot anfordern

Haben Sie Interesse an weiteren Produkten? Schreiben Sie uns an. [Kontaktformular >>](#)

\*gilt nur für die 2. Klasse

Werbung nicht kürzen, sondern antizyklisch erhöhen

Spektakuläres Ergebnis: erstmals wurde in konkreten Zahlen gemessen, dass in Krisenzeiten mehr Innovationen und eine Erhöhung der Webespendings signifikant höheres Wachstum bringen als in normalen Zeiten. Es lohnt sich also in Rezessionen zu investieren.

Quelle: GfK 20.000er Haushaltspanel CosumerScanFMCG (ohne Frische) 700 untersuchte Herstellermarken

Produktvideos:



Wir präsentieren Ihnen unser erstes von vielen folgenden Produktvideos. [EVO Produktvideo >>](#)

Newsletter:

Sie wollen diesen Newsletter weiter empfehlen? Oder sich abmelden?

Besuchen Sie unser [Anmeldeformular >>](#)